




WORKINFO

KONTAKT Z WORKINFO

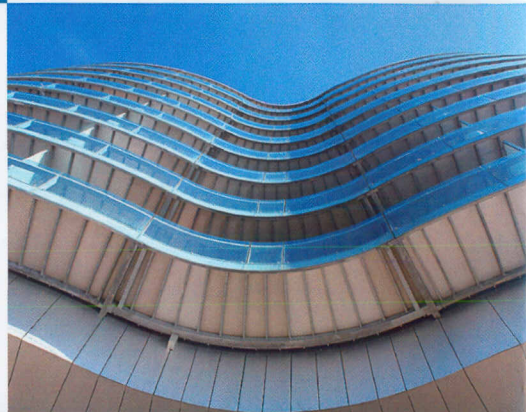
WORKINFO
Mimersgade 41
2200 Kopenhaga N, Dania
Telefon +45 88 18 70 00
info@workinfo.dk
www.workinfo.dk



dansk byggeri



INFORMACJE O
PRZEPISACH RZĄDZĄCYCH
RYNKIEM PRACY W SEKTORZE
BUDOWLANYM W DANII



O WORKINFO

WORKINFO to wielojęzyczny, międzynarodowy portal informacyjny dla zagranicznych przedsiębiorstw oraz pracowników planujących pracę w sektorze budowlanym w Danii.

WORKINFO przygotowuje Cię na spotkanie z duńskim rynkiem pracy. W jednym miejscu zebraliśmy wszystkie istotne informacje pochodzące od poszczególnych organizacji rynku pracy oraz urzędów państwowych.

Znajdziesz tu informacje o duńskich przepisach oraz wskazówki dotyczące:

- Rejestracji w Danii
- Warunków zatrudnienia
- Przepisów podatkowych
- Świadczeń emerytalnych
- Przepisów dotyczących urlopów oraz dni świątecznych
- Bezpieczeństwa i higieny pracy
- Ubezpieczeń i świadczeń socjalnych

I wiele więcej...

Serdecznie witamy w WORKINFO – witamy na duńskim rynku pracy!

WIĘCEJ INFORMACJI

Na stronie www.workinfo.dk/oworkinfo dowiesz się więcej o działalności WORKINFO.

Na stronie www.workinfo.dk/zrzeszenia możesz przeczytać o najważniejszych zrzeszeniach oraz znaleźć najbliższy związek zawodowy lub organizację pracodawców.

Na stronie www.workinfo.dk/filmyinformacyjne możesz obejrzeć różne filmy informacyjne. Zobacz m.in. wizualny przewodnik po duńskim rynku pracy.

Na stronie www.workinfo.dk/patrziucz-sie obejrzeć możesz wiele filmów szkoleniowych. Możesz za pomocą np. instrukcji głosowych oraz ilustracji zdobyć wiedzę o duńskiej karcie wynagrodzenia, rozliczeniu rocznym lub wymaganiach związanych z duńską umową o pracę.

Na stronie www.workinfo.dk/kursy masz możliwość zapisania się na różnego rodzaju kursy oferowane zagranicznym pracownikom i firmom.

Kursy te omawiają m.in. sposób organizacji duńskiego rynku pracy, w tym zawieranie umów przez pracodawców i pracowników w ramach duńskiego systemu zbiorowych układów pracy.

Kursy odbywają się na terenie całego kraju.

WORKINFO jest jednym z największych w Danii międzynarodowych portali internetowych zbierających informacje ważne dla sektora budowlanego.

WORKINFO zostało stworzone w 2009 r. w wyniku historycznej współpracy między Związkiem ds. Przemysłu Drzewnego i Budownictwa (TIB), Zjednoczoną Federacją Duńskich Pracowników (3F) oraz Duńskim Zrzeszeniem Budownictwa (Dansk Byggeri) i jest wspierane m.in. przez duńskie Ministerstwo ds. Zatrudnienia.



CHCESZ DOWIEDZIEĆ
SIĘ WIĘCEJ?

www.workinfo.dk

CHCESZ DOWIEDZIEĆ
SIĘ WIĘCEJ?

www.workinfo.dk

ZAGADNIENIA NA WORKINFO

W portalu WORKINFO istnieje szereg uniwersalnych zagadnień, umieszczonych zarówno w świecie 'Dla firm' jak i 'Dla pracowników'.

Zagadnienia obejmują najważniejsze informacje, niezależnie od tego, czy jesteś pracodawcą czy pracownikiem w Danii.

1. Rejestracja w Danii

Tutaj umieszczony został przegląd najważniejszych warunków w związku z rejestracją w Danii, m.in. potrzebne dokumenty.

2. Warunki zatrudnienia

Otrzymasz przegląd wszystkich istotnych informacji dotyczących zatrudnienia w Danii, w tym warunków wynagrodzenia oraz zasad dotyczących umowy o pracę.

3. Przepisy podatkowe

Dowiedz się więcej o duńskich przepisach podatkowych, w tym o rejestracji płatników podatku VAT i umowie w

sprawie unikania podwójnego opodatkowania, zawartej przez Danię z wieloma innymi krajami UE.

4. Świadczenia emerytalne

Przedstawiamy przepisy emerytalne oraz typy ubezpieczeń emerytalnych dostępne na duńskim rynku pracy.

5. Przepisy dotyczące urlopów oraz dni świątecznych

Opisujemy duńskie przepisy związane z urlopami i dniami świątecznymi.

6. Bezpieczeństwo i higiena pracy

Otrzymasz zestawienie duńskich zasad BHP. Przepisy te są w Danii niezwykle ważne, dlatego też powinieneś je znać, jeżeli pracujesz w sektorze budowlanym.

7. Ubezpieczenia i świadczenia socjalne

Przedstawiamy duńskie przepisy dotyczące ubezpieczeń socjalnych, m.in. dotyczące delegowanych pracowników. Dowiedz się więcej o zasiłku zdrowotnym, socjalnym i na dzieci.



PRZEPISY INACZEJ

Informacje pochodzące od duńskich urzędów często są skomplikowane i niezrozumiałe. Zagraniczni przedsiębiorcy i pracownicy łatwo mogą zgubić się w dżungli przepisów i umów regulujących duński rynek pracy. Mimo to, przebywając w Danii, należy znać i przestrzegać obowiązujące przepisy.

WORKINFO zaprasza Cię do audio-wizualnej podróży poznawczej wykorzystującej ilustracje, filmy, instrukcje głosowe i animacje.

Filmy WORKINFO 'Patrz & Ucz się' w łatwy i przystępny sposób umożliwiają zrozumienie skomplikowanych zagadnień.

Ponadto zebrano tutaj wiele innych interesujących i pożytecznych funkcji. Możesz np.:

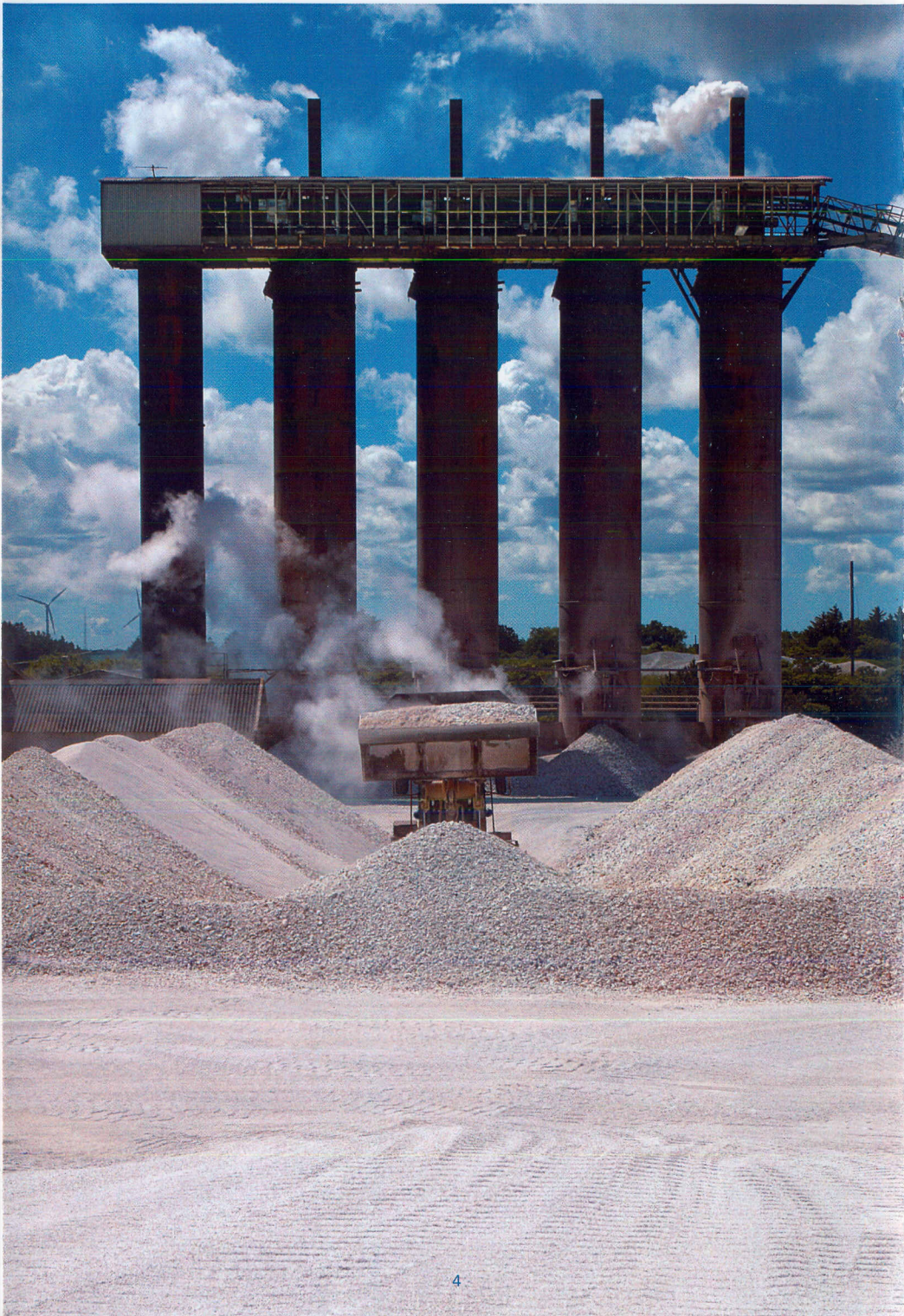
- Przeczytać prawdziwe historie.
- Przeczytać najnowsze wiadomości.

- Przejrzeć ofertę aktualnych szkoleń i zgłosić się na nie on-line.
- Pobrać ważne broszury i publikacje on-line.
- Przejrzeć różnego rodzaju zwroty np. ułatwiające rozmowy z duńskimi urzędnikami.
- Znaleźć słownik z wyjaśnieniami najważniejszych fachowych wyrażań.
- Otrzymać odpowiedzi na najczęściej zadawane pytania związane z duńskimi przepisami i pracą w sektorze budowlanym.

Odwiedź naszą stronę internetową www.workinfo.dk i zdobądź wszystkie potrzebne informacje. Obejrzyj filmy informacyjne i wypróbuj funkcję 'Patrz & Ucz się'.

Zauważysz, że poruszanie się na naszej stronie internetowej jest bardzo proste. Tak proste, jak poruszanie się na duńskim rynku pracy, jeśli tylko zna się reguły gry.





TRZY ŚWIATY WORKINFO

Na WORKINFO informacje skierowane są do różnych grup zainteresowań: pracodawców, pracowników lub osób poszukujących bardziej ogólnych informacji o duńskim systemie, tradycjach, warunkach mieszkaniowych i życiu zawodowym.

WORKINFO podzielone jest na trzy światy:

Duński rynek pracy

Tutaj przedstawiony jest duński system oraz ogólne warunki rządzące rynkiem pracy.

Przy pomocy tekstów i filmów opisano duński model rynku pracy, zbiorowe układy pracy dla sektora budowlanego, najważniejsze zrzeczenia oraz rejestrację, na którą jako obcokrajowiec w Danii, powinieneś zwrócić szczególną uwagę.

Dla firm

Tutaj umieszczone zostały dwa rodzaje informacji:

- Informacje dla duńskich przedsiębiorstw zatrudniających zagraniczną siłę roboczą lub współpracujących z zagranicznymi podwykonawcami.
- Informacje dla zagranicznych firm delegujących pracowników do Danii.

Możesz zdobyć wiedzę o np. warunkach zatrudnienia, systemie podatkowym i podatku VAT oraz przepisach rejestracyjnych.

Dla pracowników

Tutaj znajdziesz wszystkie najważniejsze informacje dla zagranicznych oraz oddelegowanych pracowników aktualnie pracujących lub planujących pracę w Danii.

Słuchając instrukcji głosowych i oglądając filmy możesz zdobyć informacje o podatkach, emeryturach, wynagrodzeniu urlopowym, środowisku pracy i rejestracji w Danii.



CHCESZ DOWIEDZIEĆ
SIĘ WIĘCEJ?
www.workinfo.dk