



Regionalny  
Ośrodek EFS



FUNDACJA  
NAUKA DLA  
ŚRODOWISKA

REGIONALNY OŚRODEK EFS W KOSZALINIE  
OGŁASZA  
KONKURS NA:

# KOMIKS

PROMUJĄCY PROGRAM OPERACYJNY KAPITAŁ LUDZKI  
DLA MIESZKAŃCÓW WOJ. ZACHODNIOPOMORSKIEGO POD HASŁEM:  
**CZŁOWIEK - NAJLEPSZA INWESTYCJA**

W KONKURSIE ZOSTAŁY USTALONE  
**TRZY GRUPY WIEKOWE:**  
**PIERWSZA GRUPA WIEKOWA**  
- PONIŻEJ 14 ROKU ŻYCIA,  
**DRUGA GRUPA WIEKOWA**  
- POMIĘDZY 14 A 18 ROKIEM ŻYCIA,  
**TRZECIA GRUPA WIEKOWA**  
- POWYŻEJ 18 ROKU ŻYCIA.

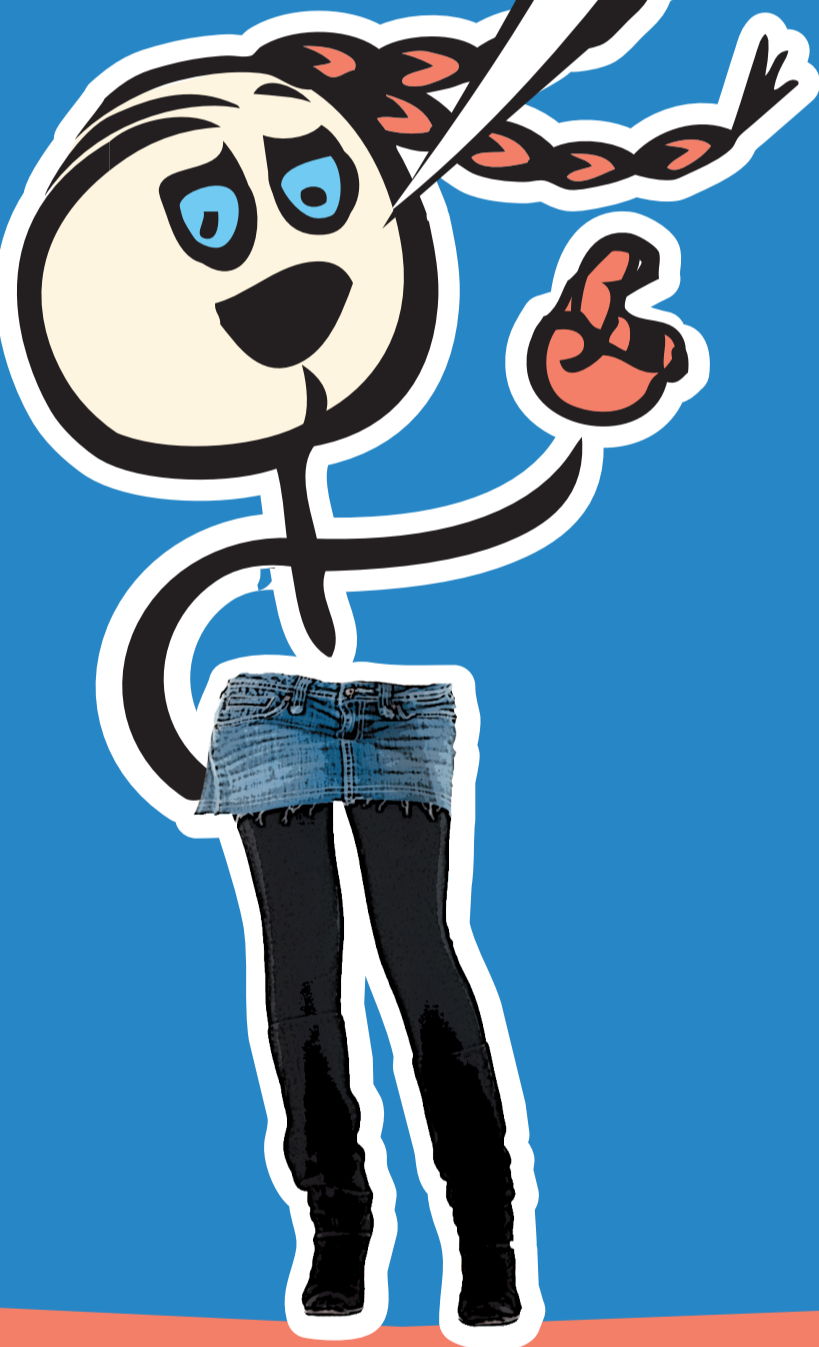
## NAGRODY

Autorom najlepszych zdjęć  
zostaną przyznane nagrody:

W PIERWSZEJ GRUPIE WIEKOWEJ  
za zajęcie I miejsca: laptop,  
za zajęcie II miejsca: kamera cyfrowa,  
za zajęcie III miejsca: czytnik e-book,  
2 wyróżnienia: mp5.

W DRUGIEJ GRUPIE WIEKOWEJ  
za zajęcie I miejsca: nagroda pieniężna  
w wysokości 4 tysiące zł.  
za zajęcie II miejsca: nagroda pieniężna  
w wysokości 2,5 tysiąca zł.  
za zajęcie III miejsca: nagroda pieniężna  
w wysokości 1,5 tysiąca zł.  
2 wyróżnienia: mp5.

W TRZECIEJ GRUPIE WIEKOWEJ  
za zajęcie I miejsca: nagroda pieniężna  
w wysokości 5 tysięcy zł.  
za zajęcie II miejsca: nagroda pieniężna  
w wysokości 3,5 tysiąca zł.  
za zajęcie III miejsca: nagroda pieniężna  
w wysokości 2,5 tysiąca zł.  
2 wyróżnienia: tablet.



Patronat honorowy:



Marszałek  
Województwa  
Zachodniopomorskiego



Urząd Miasta Koszalin

Patronat medialny:



TVP Szczecin



Głos Koszaliński

Dodatkowych informacji  
na temat Konkursu udziela  
Pan Maciej Szczepański  
pod numerem tel. 94 347 51 87  
e-mail: [info\\_koszalin@roEFS.pl](mailto:info_koszalin@roEFS.pl)

Regulamin Konkursu opublikowany  
zostanie na stronie internetowej  
Regionalnego Ośrodka EFS  
w Koszalinie [www.koszalin.roEFS.pl](http://www.koszalin.roEFS.pl)  
oraz na stronie internetowej Koszalińskiej  
Agencji Rozwoju Regionalnego S.A.  
w Koszalinie [www.karrsa.pl](http://www.karrsa.pl)

CEL KONKURSU  
POPULARYZACJA WIEDZY O FUNDUSZACH UNIJNYCH  
PROMOCJA EUROPEJSKIEGO FUNDUSZU SPOŁECZNEGO  
I PROGRAMU OPERACYJNEGO KAPITAŁ LUDZKI  
UPOWSZECHNIENIE KORZYŚCI PŁYNĄCYCH  
Z WYKORZYSTANIA ŚRODKÓW UNIJNYCH.



KAPITAŁ LUDZKI  
NARODOWA STRATEGIA SPÓJNOŚCI



Marszałek Województwa  
Zachodniopomorskiego

UNIA EUROPEJSKA  
EUROPEJSKI  
FUNDUSZ SPOŁECZNY



Projekt współfinansowany ze środków Unii Europejskiej w ramach Europejskiego Funduszu Społecznego

Regionalny Ośrodek EFS w Koszalinie przy Koszalińskiej Agencji Rozwoju Regionalnego S.A.  
ul. Przemysłowa 8, 75-216 Koszalin  
tel. 94/ 347 51 87, 343 26 33, fax. 94/ 341 60 88

e-mail: [info\\_koszalin@roEFS.pl](mailto:info_koszalin@roEFS.pl)  
[www.koszalin.roEFS.pl](http://www.koszalin.roEFS.pl)