

# Nastroje zatrudnieniowe pracodawców w województwie zachodniopomorskim w III kwartale 2013 r.



**Wojewódzki Urząd Pracy  
w Szczecinie**

**Autor: Paweł Wojtaszyk**

Badanie mające na celu rozpoznanie planów zatrudnieniowych pracodawców z terenu województwa zachodniopomorskiego, w kontekście zatrudnienia oraz redukcji personelu.

Szczecin 2013 r.

## Obszary i problemy badawcze

Badanie „Nastroje zatrudnieniowe pracodawców w województwie zachodniopomorskim w III kwartale 2013 r.” przeprowadzono na przełomie 20 czerwca – 04 lipca 2013 r.

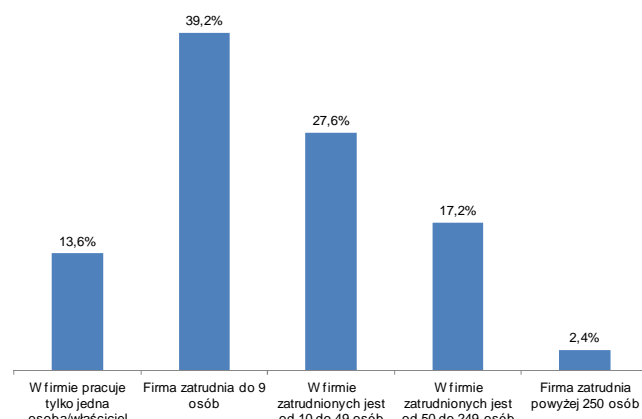
## Metodologia badania

W ramach prowadzonego badania została wykorzystana metoda badań ilościowych – CAWI (wywiad wspomagany komputerowo przy pomocy strony internetowej).

## Dobór próby

Populację badaną stanowiły przedsiębiorstwa działające na terenie województwa zachodniopomorskiego, do których rozesłana została ankieta internetowa na adres poczty e-mail. W tej edycji badania zdecydowano się wykorzystać komercyjną bazę danych (HBI Polska) ze względu na jej codzienną aktualizację oraz weryfikację, zrezygnowano natomiast z bazy danych REGON, która nie uwzględniała wszystkich firm działających na obszarze województwa zachodniopomorskiego, a jedynie takie, które miały swoją siedzibę na tym terenie. Dodatkowym powodem była aktualność danych w rejestrze REGON, która w zasadniczym stopniu uzależniona jest od realizacji przez podmioty gospodarki narodowej ustawowego, obowiązku składania wniosków o wpis do rejestru REGON oraz informowania o zachodzących zmianach.<sup>1</sup> W badaniu wzięło udział 7 365 przedsiębiorstw, przy stopie zwrotu 3,4% (250 ankiet).

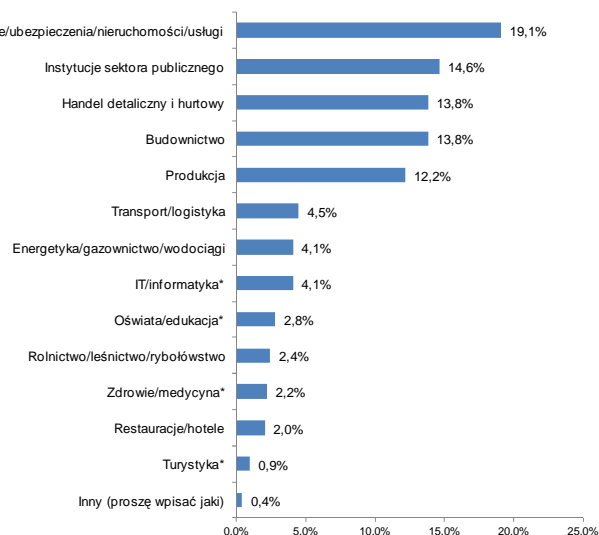
**Rysunek 1. Struktura badanych podmiotów gospodarki narodowej pod względem liczby zatrudnionych pracowników**



Źródło: opracowanie własne WUP w Szczecinie na podstawie wyników badań ankietowych.

Firmy, które wzięły udział w badaniu najczęściej prowadzą swoją działalność w sektorze finansów/ubezpieczeń/nieruchomości/usług – 19,1%. Następnie respondenci deklarują działalność jako instytucje sektora publicznego (14,6%), handlu hurtowego i detalicznego oraz w budownictwie (w obu sektorach 13,8%), a także w branży produkcyjnej (12,2%).

**Rysunek 2. Sektor prowadzonej działalności badanych podmiotów gospodarki narodowej**



Źródło: opracowanie własne WUP w Szczecinie na podstawie wyników badań ankietowych.

<sup>1</sup> [http://www.stat.gov.pl/bip/389\\_5684\\_PLK\\_WAI.htm](http://www.stat.gov.pl/bip/389_5684_PLK_WAI.htm), dostęp 20.11. 2012 r.

## Prognoza netto zatrudnienia

Na podstawie otrzymanych wyników oszacowano prognozę netto zatrudnienia, która jest wyrażoną w procentach różnicą, pomiędzy liczbą respondentów przewidujących wzrost zatrudnienia, a liczbą respondentów deklarujących jego spadek. Wskaźnik ten wyliczony na podstawie uzyskanych danych wyniósł 0,0%. W związku z tym w strukturze zatrudnienia nie przewiduje się znaczących zmian w III kwartale 2013 r. Spośród 250 podmiotów gospodarczych, które wzięły udział w badaniu, zwiększenie całkowitego zatrudnienia planuje 20,5% z nich, taki sam odsetek pracodawców przewiduje redukcję liczby pracowników, natomiast niezdecydowanych jest 5,2% przedsiębiorców. W ujęciu kwartalnym odnotowano wzrost deklarowanej przez pracodawców prognozy zatrudnienia o 3,8 punktu procentowego, natomiast w porównaniu do analogicznego okresu roku poprzedniego zmiana ta wyniosła +6,3 punktu procentowego.

**Tabela 1. Przewidywania dotyczące całkowitego zatrudnienia w badanych podmiotach gospodarki narodowej w latach 2012 i 2013 r.**

Przewidywania dotyczące całkowitego zatrudnienia	Udział w ogółem				
	2012 r.		2013 r.		
	III kwartał	IV kwartał	I kwartał	II kwartał	III kwartał
Bez zmian/natym samym poziomie	63,6%	57,6%	48,5%	53,1%	53,8%
Nie wiem/trudno powiedzieć	7,8%	6,6%	10,4%	8,1%	5,2%
Spadek/nieży niż obecnie	17,5%	21,4%	22,9%	21,3%	20,5%
Wzrost/wyższy niż obecnie	11,1%	14,5%	18,2%	17,5%	20,5%
<b>Prognoza netto zatrudnienia</b>	<b>-6,3%</b>	<b>-6,9%</b>	<b>-4,7%</b>	<b>-3,8%</b>	<b>0,0%</b>

Źródło: opracowanie własne WUP w Szczecinie na podstawie wyników badań ankietowych.

## Prognoza netto zatrudnienia ze względu na stanowisko

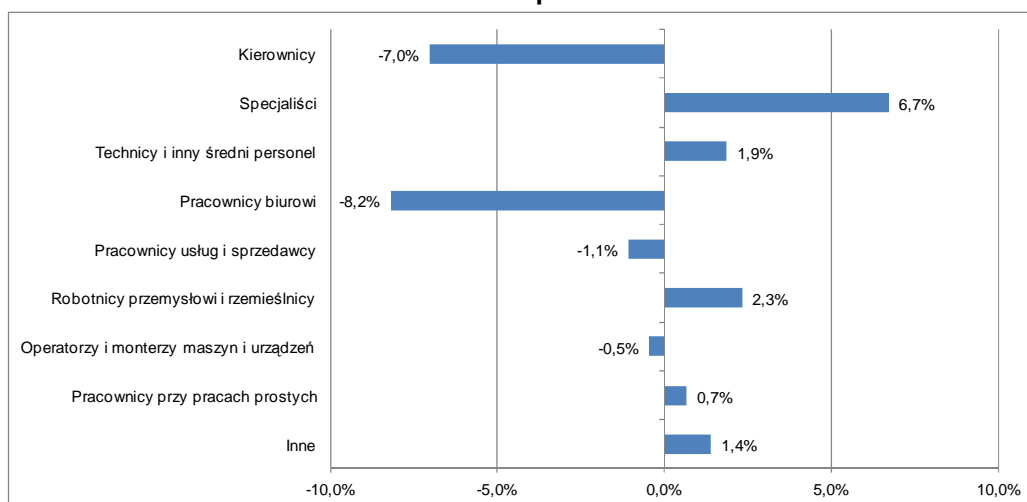
Największy przewidywany wzrost w zatrudnieniu ze względu na stanowisko, odnotowano w grupie specjalistów. Prognoza zatrudnienia netto, osiągnęła w tej profesji wartość +6,7%. Kolejne miejsca zajmują

robotnicy przemysłowi i rzemieślnicy +2,3%. Pozytywny wynik odnotowano także dla zawodów i specjalności takich jak: technicy i inny personel +1,9% oraz pracownicy przy pracach prostych +0,7%. Utraty bądź redukcji etatów mogą obawiać się pracownicy biurowi (prognoza netto zatrudnienia wyniosła -8,2%), kierownicy (-7,0%) oraz pracownicy usług i sprzedawcy (-1,1%), a także zatrudnieni na stanowiskach operatorów i monterów maszyn i urządzeń (-0,5%).

## Prognoza netto zatrudnienia ze względu na sektor prowadzonej działalności

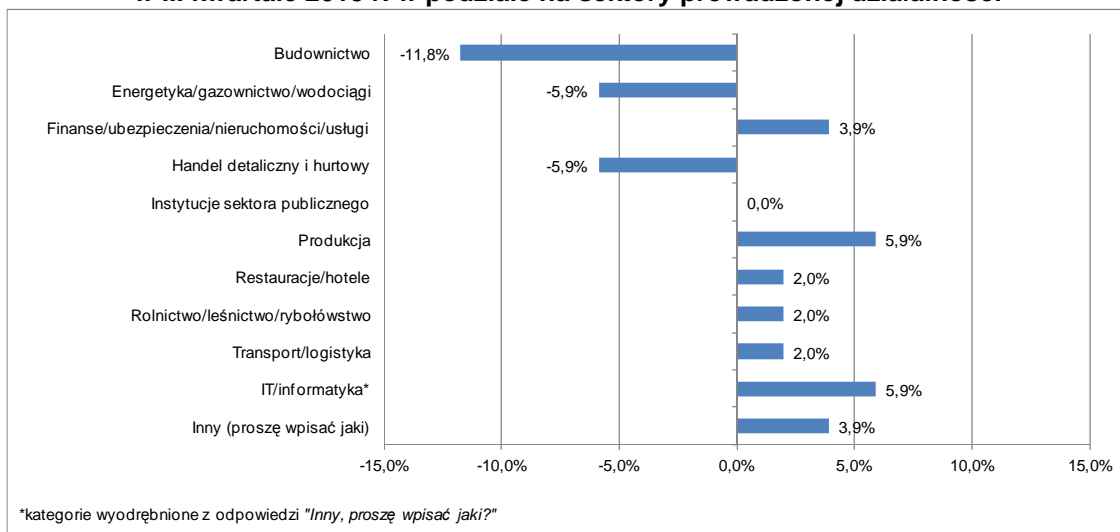
Pozytywne nastawienie wykazują firmy, w branży IT/informatycznej oraz produkcji, w których prognoza netto zatrudnienia osiągnęła wielkość +5,9%. Następnie pracodawcy, którzy wskazali, jako rodzaj prowadzonej działalności odpowiedź „inny” (najczęściej deklarując, że jest to branża związana z oświatą/edukacją oraz turystyką), a także w sektorze finansów/ubezpieczeń/nieruchomości i usług, w obu przypadkach prognoza netto zatrudnienia osiągnęła wielkość +3,9%. Podobne nastawienie odnośnie planów zatrudnieniowych w III kwartale 2013 r. mają firmy prowadzące swoją działalność w zakresie restauracji/hoteli, rolnictwo/leśnictwo/rybołówstwo oraz transporcie i logistyce – parametr osiągnął wartość +2,0%. Największą ujemną prognozę (-11,8%), odnotowano w przypadku pracodawców działających w budownictwie. Kolejnym sektorem, w którym parametr ten wyniósł ujemną wartość, to firmy z branży energetyki/gazownictwa/wodociągów (-5,9%). Redukcję etatów przewidują także pracodawcy prowadzący działalność w handlu detalicznym i hurtowym (-5,9%).

**Rysunek 3. Prognoza netto zatrudnienia w badanych podmiotach gospodarki narodowej w III kwartale 2013 r. w podziale na stanowiska**



Źródło: opracowanie własne WUP w Szczecinie na podstawie wyników badań ankietowych.

**Rysunek 4. Prognoza netto zatrudnienia w badanych podmiotach gospodarki narodowej w III kwartale 2013 r. w podziale na sektory prowadzonej działalności**



Źródło: opracowanie własne WUP w Szczecinie na podstawie wyników badań ankietowych.

## Podsumowanie

W III kwartale 2013 r., zachodniopomorscy pracodawcy deklarują, w takim samym stopniu redukcję, jak i tworzenie nowych etatów. Na podstawie otrzymanych wyników oszacowano prognozę netto zatrudnienia, wskaźnik ten wyniósł 0,0%, jednakże w ujęciu rocznym spadł on o 6,5 pkt. proc. Można zatem sądzić, iż wyniki badania wskazują na niewielką poprawę sytuacji w regionie. Największa redukcja zatrudnienia będzie miała miejsce w branży budownictwo oraz energetyka/gazownictwo/wodociągi. Utraty bądź redukcji etatów mogą obawiać się pracownicy biurowi, kierownicy, pracownicy usług i sprzedawcy oraz

operatorzy i monterzy maszyn i urządzeń. Wzrost zatrudnienia w III kwartale 2013 r. powinien przede wszystkim nastąpić wśród specjalistów, robotników przemysłowych i rzemieślników oraz techników i innego średniego personelu. Optymistyczne nastroje zatrudnieniowe deklarują pracodawcy, prowadzący działalność w sektorach IT/informatyka oraz produkcja, a także wskazujący branżę jako inną (najczęściej deklarując, że jest to branża związana z oświatą/edukacją oraz turystyką), jak również w zakresie finansów/ubezpieczeń/nieruchomości/usług.

## Aneks tabelaryczny

**Tabela 1. Struktura badanych podmiotów gospodarki narodowej pod względem wielkości zatrudnienia**

Wielkość zatrudnienia	Liczebność	Udział w ogółem
W firmie pracuje tylko jedna osoba/właściciel	34	13,6%
Firma zatrudnia do 9 osób	98	39,2%
W firmie zatrudnionych jest od 10 do 49 osób	69	27,6%
W firmie zatrudnionych jest od 50 do 249 osób	43	17,2%
W firmie zatrudnionych jest od 250 lub więcej osób	6	2,4%
<b>Ogółem</b>	<b>250</b>	<b>100,0%</b>

Źródło: opracowanie własne WUP w Szczecinie na podstawie wyników badań ankietowych.

**Tabela 2. Sektor prowadzonej działalności badanych podmiotów gospodarki narodowej**

W jakim głównym sektorze prowadzą Państwo swoją działalność?	Liczebność	Udział w ogółem
Budownictwo	34	13,8%
Energetyka/gazownictwo/wodociągi	10	4,1%
Finanse/ubezpieczenia/nieruchomości/usługi	47	19,1%
Handel detaliczny i hurtowy	34	13,8%
Instytucje sektora publicznego	36	14,6%
Produkcja	30	12,2%
Restauracje/hotele	5	2,0%
Rolnictwo/leśnictwo/rybołówstwo	6	2,4%
Transport/logistyka	11	4,5%
Inny (proszę wpisać jaki)	32	13,0%
<i>w tym</i> Oświata/edukacja	9	2,8%
Zdrowie/medycyna	7	2,2%
IT/informatyka	13	4,1%
Turystyka	3	0,9%
Pozostałe	1	0,4%
<b>Ogółem</b>	<b>246</b>	<b>100,0%</b>

Źródło: opracowanie własne WUP w Szczecinie na podstawie wyników badań ankietowych.

**Tabela 3. Przewidywania dotyczące całkowitego zatrudnienia w badanych podmiotach gospodarki narodowej w III kwartale 2013 r.**

Przewidywania dotyczące całkowitego zatrudnienia w III kwartale 2013 r.	Liczebność	Udział w ogółem
Bez zmian/na tym samym poziomie	134	53,8%
Nie wiem/trudno powiedzieć	13	5,2%
Spadek/niższy niż obecnie	51	20,5%
Wzrost/wyższy niż obecnie	51	20,5%
<b>Ogółem</b>	<b>249</b>	<b>100,0%</b>

Źródło: opracowanie własne WUP w Szczecinie na podstawie wyników badań ankietowych.

**Tabela 4. Przewidywania dotyczące całkowitego zatrudnienia w badanych podmiotach gospodarki narodowej w III kwartale 2013 r. ze względu na stanowisko**

Przewidywania dotyczące całkowitego zatrudnienia w firmie w III kwartale 2013 r.								
Stanowisko	Wzrost/wyższy niż obecnie		Spadek/nniższy niż obecnie		Bez zmian/na tym samym poziomie		Nie wiem/trudno powiedzieć	
	Liczebność	Udział w ogółem	Liczebność	Udział w ogółem	Liczebność	Udział w ogółem	Liczebność	Udział w ogółem
Kierownicy	1	1,3%	6	8,3%	2	6,1%	0	0,0%
Specjaliści	18	23,4%	12	16,7%	5	15,2%	3	33,3%
Technicy i inny średni personel	10	13,0%	8	11,1%	2	6,1%	0	0,0%
Pracownicy biurowi	14	18,2%	19	26,4%	6	18,2%	1	11,1%
Pracownicy usług i sprzedawcy	12	15,6%	12	16,7%	4	12,1%	1	11,1%
Robotnicy przemysłowi i rzemieślnicy	5	6,5%	3	4,2%	8	24,2%	0	0,0%
Operatorzy i monterzy maszyn i urządzeń	5	6,5%	5	6,9%	1	3,0%	1	11,1%
Pracownicy przy pracach prostych	8	10,4%	7	9,7%	4	12,1%	1	11,1%
Inne (proszę wpisać jakie)	1	1,4%	0	0,0%	1	3,0%	2	22,2%
<b>Ogółem</b>	<b>74</b>	<b>100,0%</b>	<b>72</b>	<b>100,0%</b>	<b>33</b>	<b>100,0%</b>	<b>9</b>	<b>100,0%</b>

Źródło: opracowanie własne WUP w Szczecinie na podstawie wyników badań ankietowych.

**Tabela 5. Przewidywania dotyczące całkowitego zatrudnienia w badanych podmiotach gospodarki narodowej w III kwartale 2013 r. ze względu na sektor prowadzonej działalności**

Przewidywania dotyczące całkowitego zatrudnienia w firmie w III kwartale 2013 r.								
Sektor działalności	Wzrost/wyższy niż obecnie		Spadek/nniższy niż obecnie		Bez zmian/na tym samym poziomie		Nie wiem/trudno powiedzieć	
	Liczebność	Udział w ogółem	Liczebność	Udział w ogółem	Liczebność	Udział w ogółem	Liczebność	Udział w ogółem
Budownictwo	5	9,8%	11	21,6%	18	13,7%	0	0,0%
Energetyka/gazownictwo/w odociągi	1	2,0%	4	7,8%	5	3,8%	0	0,0%
Finanse/ubezpieczenia/nieruchomości/usługi	11	21,6%	9	17,6%	24	18,3%	3	23,1%
Handel detaliczny i hurtowy	8	15,7%	11	21,6%	14	10,7%	1	7,7%
Instytucje sektora publicznego	4	7,8%	4	7,8%	26	19,8%	2	15,4%
Produkcja	8	15,7%	5	9,8%	17	13,0%	0	0,0%
Restauracje/hotele	2	3,9%	1	2,0%	2	1,5%	0	0,0%
Rolnictwo/leśnictwo/rybołówstwo	1	2,0%	0	0,0%	5	3,8%	0	0,0%
Transport/logistyka	3	5,9%	2	3,9%	3	2,3%	3	23,1%
Inny (proszę wpisać jaki)	8	15,7%	4	7,8%	17	13,0%	4	30,8%
Oświata/edukacja	2	3,9%	1	2,0%	4	3,1%	0	0,0%
w tym Zdrowie/medycyna	0	0,0%	0	0,0%	6	4,6%	1	7,7%
IT/informatyka	5	9,8%	2	3,9%	5	3,8%	1	7,7%
Turystyka	1	2,0%	0	0,0%	2	1,5%	0	0,0%
<b>Ogółem</b>	<b>51</b>	<b>100,0%</b>	<b>51</b>	<b>100,0%</b>	<b>131</b>	<b>100,0%</b>	<b>13</b>	<b>100,0%</b>

Źródło: opracowanie własne WUP w Szczecinie na podstawie wyników badań ankietowych.